

Relatório de Contas

Exercício de 2022



Índice

1. Apresentação	3
1.1 Missão, Visão e Valores	3
1.2 Organograma	4
2. Gestão de Pessoal	5
2.1 Caracterização do Quadro de Pessoal	5-7
3. Situação Financeira e Económica	8
3.1 Análise Orçamental.....	8-11
3.2. Desempenho Económico	11-15
3.3. Demonstração de Resultados por Natureza	15-16
3.4 Desempenho Financeiro	16-22
3.5 Acontecimentos subsequentes.....	22

1. Apresentação

O Instituto de Tecnologia Química e Biológica António Xavier é uma unidade orgânica da Universidade NOVA de Lisboa (UNL), que nos termos dos Estatutos da UNL tem autonomia administrativa, financeira e personalidade tributária e as competências definidas na lei e nos estatutos.

Nos termos do artigo 50º dos Estatutos da Universidade Nova, publicados em 11 de maio de 2017, os estatutos do Instituto encontram-se em processo de revisão.

1.1 Missão, Visão e Valores

A **missão** do Instituto está expressa no artigo 3.º dos Estatutos:

“Desenvolver investigação científica e ensino avançado em química, ciências da vida e tecnologias associadas, bem como prestar serviços à comunidade e desenvolver atividades de extensão universitária, incluindo a promoção da ciência e da tecnologia.

Para além do seu corpo de docentes e investigadores e por forma a cumprir adequadamente a sua missão, o ITQB NOVA é uma instituição aberta, acolhendo outros docentes e investigadores por períodos de tempo limitado”

Visão

Afirmar o ITQB NOVA como instituto de referência, a nível nacional e internacional no desenvolvimento e promoção da investigação científica que dê respostas aos desafios da sociedade do século XXI nas áreas da saúde e da doença e dos recursos biológicos e do desenvolvimento sustentável.

Valores

Para além dos princípios básicos que determinam a atuação de um Instituto Público, como princípios que orientam e organizam o posicionamento e atuação do ITQB NOVA face aos seus *stakeholders* elegem-se: Autodeterminação e independência; Inovação e criatividade; **Responsabilidade;** **Competência;** Internacionalização; Avaliação.

1.2 Organograma

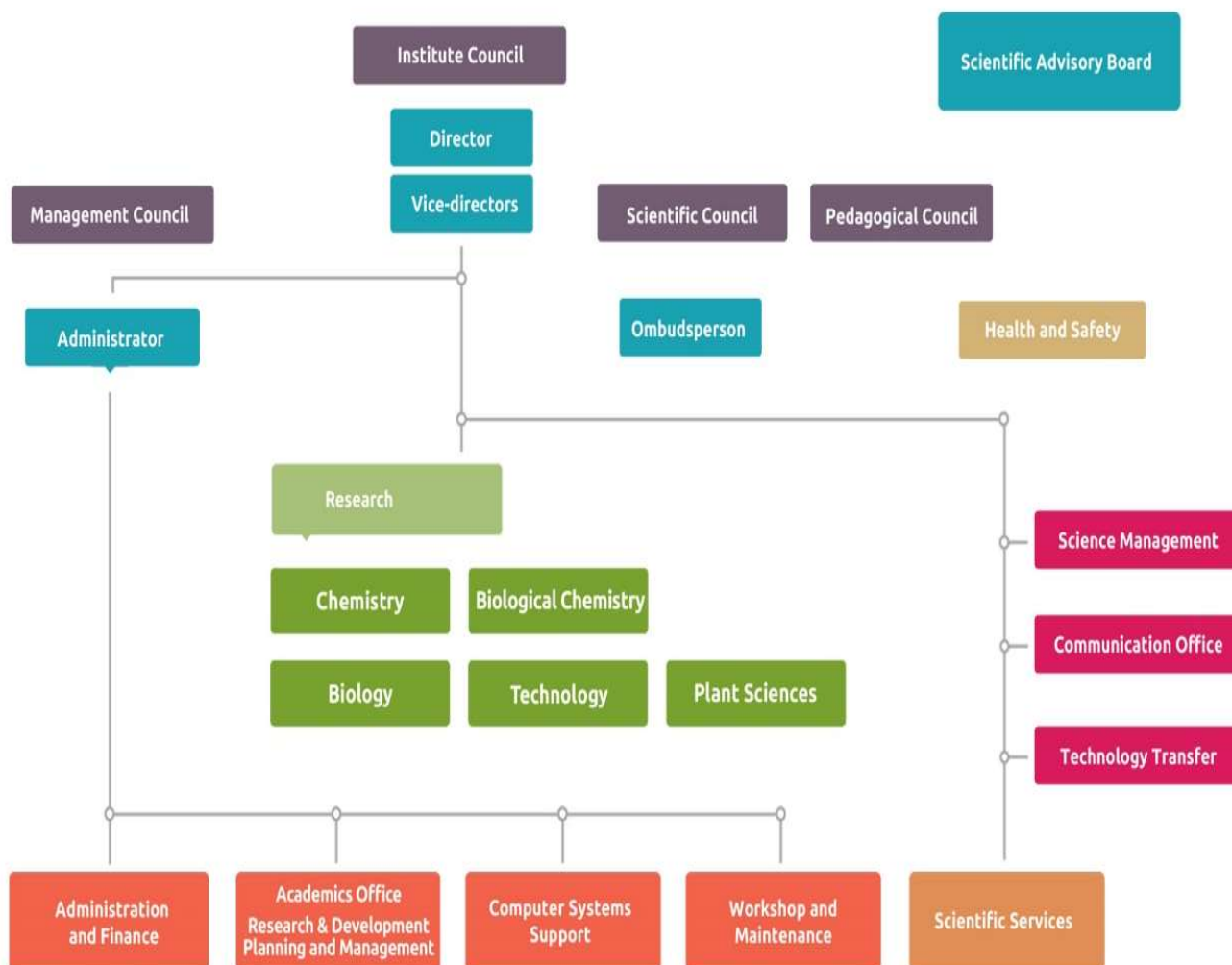


Figura 1 – Organograma ITQB



2. Gestão do Pessoal

2.1 Cateterização do quadro de pessoal do ITQB NOVA:

Contagem dos trabalhadores por grupo/cargo/carreira, segundo o escalão etário, em 31 de dezembro de 2022

	25-29	30-34	35-39	40-44	45-49	50-54	55-59	60-64	65-69	TOTAL
Dirigente superior de 2º grau						1				1
Dirigente intermedio de 2º grau			1		2			1		4
Dirigente intermedio de 3º grau								1		1
Técnico Superior		3	2	3	3	5	6	2	1	25
Assistente Técnico			2		6	6	4	1	1	20
Assistente Operacional, operário, auxiliar		1	1	2	5	2	1	3		15
Informático				1		2	1			4
Pessoal Investigação Científica	1	9	18	30	14	17	11	3	1	104
Docente Ensino Universitário					1	3	4	2	1	11
Nº Trabalhadores	1	13	24	36	31	36	27	13	4	185

Quadro 1 - Contagem dos trabalhadores por grupo/cargo/carreira, segundo o escalão etário

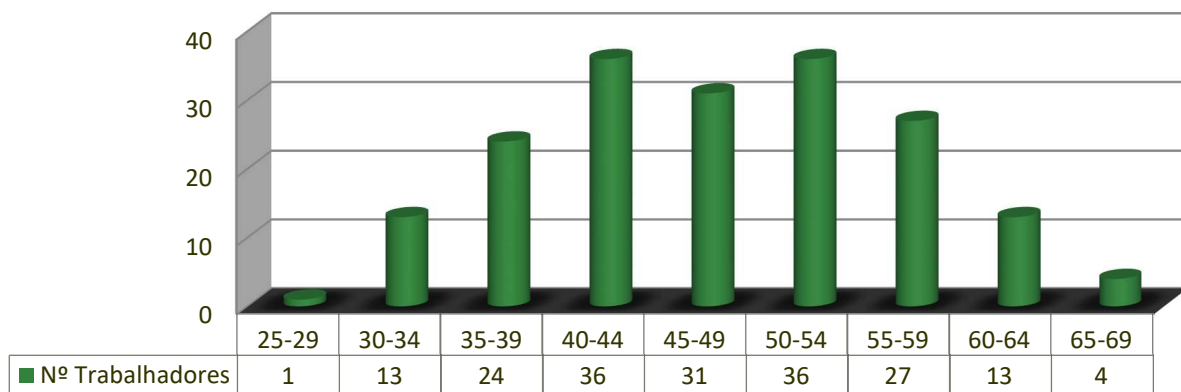


Figura 2 - Contagem dos trabalhadores por grupo/cargo/carreira, segundo o escalão etário



Contagem dos trabalhadores por grupo/cargo/carreira, segundo o nível de escolaridade, em 31 de dezembro de 2022

	9º Ano	11º Ano	12º Ano	Licenciatura	Mestrado	Dout.	TOTAL
Dirigente superior de 2º grau					1		1
Dirigente intermedio de 2º grau				4			4
Dirigente intermedio de 3º grau			1				1
Técnico Superior			1	8	8	8	25
Assistente Técnico		1	19				20
Assistente Operacional, operário, auxiliar	1	1	13				15
Informático			2	2			4
Pessoal Investigação Científica						104	104
Docente Ensino Universitário						11	11
Nº Trabalhadores	1	2	36	14	9	123	185

Quadro 2 - Contagem dos trabalhadores por grupo/cargo/carreira, segundo o nível de escolaridade

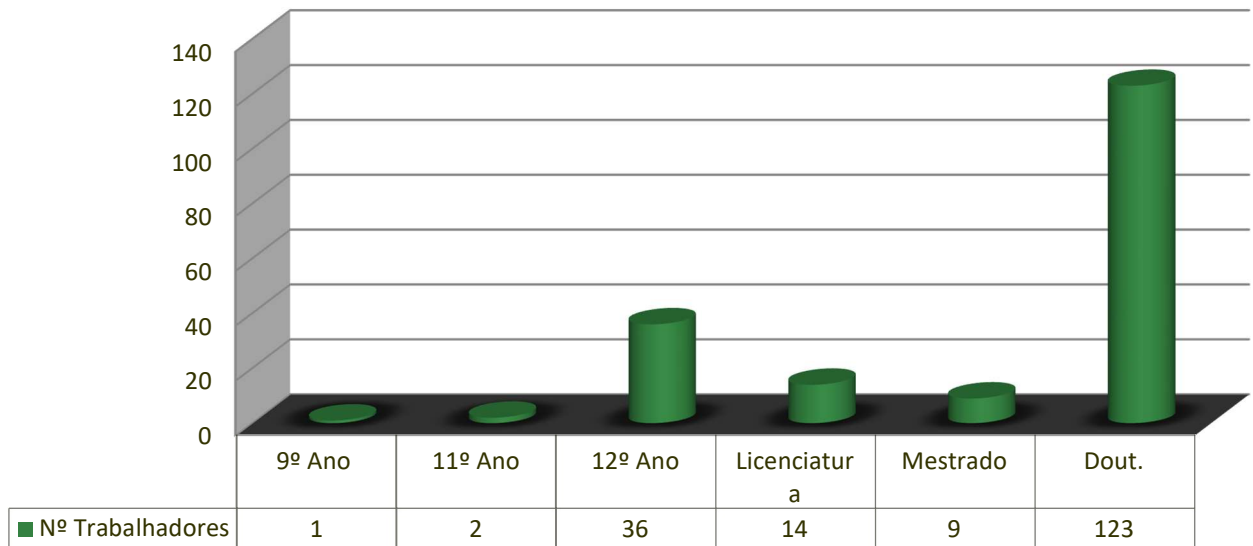


Figura 3- Contagem dos trabalhadores por grupo/cargo/carreira, segundo o nível de escolaridade

Contagem dos trabalhadores por grupo/cargo/carreira, segundo o género, em 31 de dezembro de 2022

	Masculinos	Femininos	TOTAL
Dirigente superior de 2º grau		1	1
Dirigente intermedio de 2º grau	2	2	4
Dirigente intermedio de 3º grau	1		1
Técnico Superior	5	20	25
Assistente Técnico	6	14	20
Assistente Operacional, operário, auxiliar	10	5	15
Informático	3	1	4
Pessoal Investigação Científica	43	61	104
Docente Ensino Universitário	4	7	11
Total	74	111	185

Quadro 3 - Contagem dos trabalhadores por grupo/cargo/carreira, segundo o género

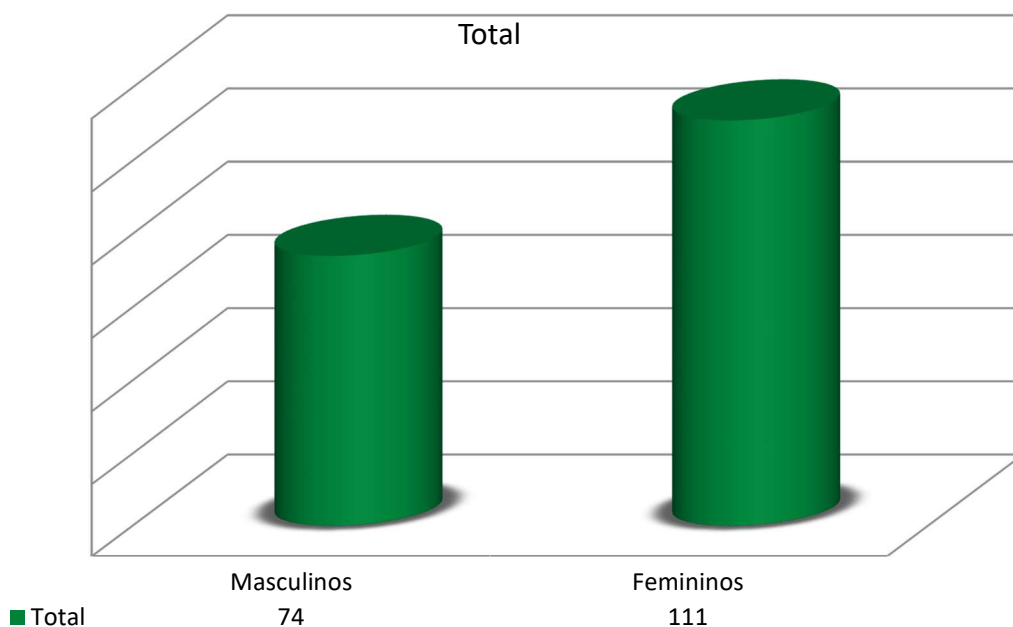


Figura 4 - Contagem dos trabalhadores por grupo/cargo/carreira, segundo o género

3- Situação Económica e Financeira

3.1- Análise Orçamental

3.1.1 Origem de Fundos

Em termos orçamentais no ano de 2022 a receita cobrada atingiu os 15 050 299 EUR, correspondendo a um aumento de cerca de 3% relativamente à gerência anterior.

Este aumento deve-se fundamentalmente a um acréscimo das transferências do orçamento de Estado no valor de 289 373 EUR, um aumento de cerca de 11,8% de propinas de novos cursos de Mestrado e Doutoramento e também um aumento de 12,5% em Outras receitas provenientes da restituição do IVA relativo em despesas de investigação. Em contrapartida em 2022 observou-se uma diminuição nas transferências de projetos com origem em Fundos Europeus.

Tipo de Receita	2022			2021			Variação Receita Cobrada
	Orçamento do Ano	Receita Cobrada	Grau de execução	Orçamento do Ano	Receita Cobrada	Grau de execução	
Taxas	23 600 €	20 403 €	86,5%	16 330 €	19 755 €	121,0%	3,3%
Propinas	201 875 €	142 583 €	70,6%	96 720 €	127 503 €	131,8%	11,8%
Custos de Formação	896 500 €	896 500 €	100,0%	286 000 €	286 000 €	100,0%	213,5%
Vendas e Prestação Serviços	131 573 €	201 197 €	152,9%	176 933 €	176 264 €	99,6%	14,1%
Transferências Correntes OE	3 983 573 €	3 983 573 €	100,0%	3 622 400 €	3 622 400 €	100,0%	10,0%
Transferências Projetos	3 619 779 €	3 189 727 €	88,1%	3 470 455 €	3 710 480 €	106,9%	-14,0%
Transferências Capital OE	50 000 €	50 000 €	100,0%	121 800 €	121 800 €	100,0%	-58,9%
Transferências Capital	6 946 865 €	6 509 934 €	93,7%	5 824 849 €	6 493 490 €	111,5%	0,3%
Outras Receitas	57 187 €	56 382 €	98,6%	15 017 €	50 109 €	333,7%	12,5%
Total	15 910 952 €	15 050 299 €	94,6%	13 630 504 €	14 607 802 €	107,2%	3,0%

Quadro 4 - Execução da Receita por Tipo de Receita

Quadro 5 - Execução da Receita por Origem de Fundos (sem saldo)

Origem de fundos	2022			2021			Variação Receita Cobrada
	Orçamento do Ano	Receita Cobrada	Grau de execução	Orçamento do Ano	Receita Cobrada	Grau de execução	
Receitas Gerais	4 033 573	4 033 573	100,0%	4 030 200	4 030 200	100,0%	0,1%
Receitas Próprias - RP	2 248 901	2 245 419	99,8%	1 501 599	1 682 874	117,6%	33,4%
Receitas Próprias - RI	7 541 781	7 388 639	98,0%	6 144 323	6 824 690	101,7%	8,3%
Financiamento UE	2 084 697	1 382 667	66,3%	1 954 382	2 070 038	94,3%	-33,2%
Total	15 908 952	15 050 299	94,6%	13 630 504	14 607 802	100,0%	3,0%

Quadro 6 - Saldo Inicial de Gerência

Tipo de Receita	2022			2021			Variação Receita Cobrada
	Orçamento do Ano	Receita Cobrada	Grau de execução	Orçamento do Ano	Receita Cobrada	Grau de execução	
Saldo de Gerência	2 466 925 €	2 466 925 €	100,0%	1 502 498 €	1 502 498 €	100,0%	64,2%
Total	2 466 925 €	2 466 925 €	100,0%	1 502 498 €	1 502 498 €	100,0%	64,2%

Quadro 7 - Aplicação do Saldo Inicial de Gerência por origem de Fundos

Origem de Fundos	Saldo Inicial 2022	Saldo Inicial 2021	Variação do Saldo de Gerência	
			Valor	%
Receitas Gerais	254 257	368 546	-114 289 €	-31,0%
Receitas Próprias - RP	406 080	248 899	157 181 €	63,2%
Receitas Próprias - RI	1 359 552	735 772	623 780 €	84,8%
Financiamento UE	447 036	149 281	297 756 €	199,5%
Total	2 466 925 €	1 502 498 €	964 427 €	64,2%

Quadro 8 - Execução da Receita por Origem de Fundos (com saldo)

Origem de fundos	2022			2021			Variação Receita Cobrada
	Orçamento do Ano	Receita Cobrada	Grau de execução	Orçamento do Ano	Receita Cobrada	Grau de execução	
Receitas Gerais	4 287 831	4 287 830	100,0%	4 398 745 €	4 398 746 €	100,0%	-2,5%
Receitas Próprias - RP	2 656 981	2 651 500	99,8%	1 750 499 €	1 931 773 €	110,4%	37,3%
Receitas Próprias - RI	8 901 332	8 748 191	98,3%	6 880 095 €	7 560 462 €	109,9%	15,7%
Financiamento UE	2 531 733	1 829 703	72,3%	2 103 663 €	2 219 319 €	105,5%	-17,6%
Total	18 377 877 €	17 517 223 €	95,3%	15 133 002 €	16 110 299 €	106,5%	8,7%

3.1.2 Aplicação de Fundos

Relativamente à despesa paga o valor foi de 15 082 432 EUR, correspondendo a um grau de execução 82,9% do orçamentado para o ano. Comparativamente com o ano de 2021, verifica-se um aumento da despesa paga de 10,5%, correspondendo fundamentalmente a custos com pessoal e outras despesas correntes relacionadas com o aumento da execução de novos projetos de investigação.

O saldo final da gerência de 2022 diminuiu relativamente ao ano anterior no montante de 32 133 EUR o que corresponde a uma diminuição de aproximadamente 1,30%

Quadro 9 - Evolução da despesa por tipo de despesa

Tipo de despesa	2022			2021			Variação Despesa Paga
	Orçamento do Ano	Despesa Paga	Grau de execução	Orçamento do Ano	Despesa Paga	Grau de execução	
Remunerações certas e permanentes	7 164 596 €	6 582 761 €	91,9%	7 111 043 €	6 730 272 €	94,6%	-2,2%
Remunerações Variáveis e Eventuais	311 758 €	243 708 €	78,2%	132 811 €	126 292 €	95,1%	93,0%
Segurança Social	1 717 030 €	1 530 620 €	89,1%	1 655 990 €	1 519 233 €	91,7%	0,7%
Aquisição de Bens	2 216 264 €	1 454 254 €	65,6%	1 644 701 €	1 282 666 €	78,0%	13,4%
Aquisição de Serviços	3 472 639 €	2 426 781 €	69,9%	1 943 592 €	1 737 188 €	89,4%	39,7%
Outras Despesas Correntes	2 218 877 €	1 988 241 €	89,6%	1 488 672 €	1 435 135 €	96,4%	38,5%
Transferências	231 400 €	176 874 €	76,4%	130 201 €	126 432 €	97,1%	39,9%
Aquisição de Bens de Capital - Investimentos	859 680 €	674 193 €	78,4%	948 717 €	686 157 €	72,3%	-1,7%
Ativos Financeiros	5 000 €	5 000 €		0 €	0 €		
Total	18 197 244 €	15 082 432 €	82,9%	15 055 727 €	13 643 375 €	90,6%	10,5%



Quadro 10 - Execução da Despesa por Origem de Fundos

Origem de fundos	2022			2021			Variação Despesa paga
	Orçamento do Ano	Despesa Paga	Grau de execução	Orçamento do Ano	Despesa Paga	Grau de execução	
Receitas Gerais	4 033 573	3 907 813	96,9%	4 396 630 €	4 266 101 €	97,0%	-8,4%
Receitas Próprias - RP	1 750 499	1 923 957	109,9%	1 750 499 €	1 525 693 €	87,2%	26,1%
Receitas Próprias - RI	9 031 203	7 775 549	86,1%	6 869 605 €	6 200 911 €	90,3%	25,4%
Financiamento UE	2 533 623	1 475 113	58,2%	2 066 050 €	1 772 282 €	85,8%	-16,8%
Total	17 348 898 €	15 082 432 €	86,9%	15 082 784 €	13 764 987 €	91,3%	9,6%

Quadro 11 - Saldo orçamental e execução por origem de fundos

Origem de Fundos	Saldo Inicial 2022	Receita Cobrada	Despesa Paga	Saldo do Ano	Saldo Para Gerência Seguinte	Variação do Saldo de Gerência	
						Valor	%
Receitas Gerais	254 257	4 287 830	3 907 813	380 017 €	380 017 €	125 760 €	49,5%
Receitas Próprias - RP	406 080	2 651 500	1 923 957	727 543 €	727 543 €	321 463 €	79,2%
Receitas Próprias - RI	1 359 552	8 748 191	7 775 549	972 642 €	972 642 €	-386 910 €	-28,5%
Financiamento UE	447 036	1 829 703	1 475 113	354 590 €	354 590 €	-92 446 €	-20,7%
Total	2 466 925 €	17 517 223 €	15 082 432 €	2 434 792 €	2 434 792 €	-32 133 €	-1,3%

3.2. Desempenho Económico

3.2.1 Estrutura e Evolução dos Proveitos e Ganhos

No ano de 2022 os Rendimentos ascenderam a 15 297 049 EUR o que representa um aumento 4,8% face a 2021



Quadro 12 - Rendimentos

Rendimentos	2022		2021		Variação 2022/2021	
	Valor	Estrutura	Valor	Estrutura	V. Absoluto	%
Impostos, contribuições e taxas	676 824 €	4.4%	413 456 €	2.8%	263 368 €	63.7%
Vendas	6 564 €	0.0%	7 521 €	0.1%	-958 €	-12.7%
Prestações de serviços e concessões	74 909 €	0.5%	82 789 €	0.6%	-7 879 €	-9.5%
Rendimentos/Gastos imputados de entidades controladas, associadas e empreendimentos conjuntos	13 256 957 €	86.7%	12 716 321 €	87.1%	540 636 €	4.3%
Imparidade de dívidas a receber (perdas/reversões)	134 €	0.0%	0 €	0.0%	134 €	0.0%
Outros rendimentos	1 281 662 €	8.4%	1 376 768 €	9.4%	-95 106 €	-6.9%
Total	15 297 049 €	100.0%	14 596 854 €	100.0%	700 195 €	4.8%

3.2.1.1 Impostos, contribuições e taxas

A variação mais significativa está relacionada com o item "Propinas de Doutoramento" com um aumento de 221 920€, aqui estão refletidos também os Custos de Formação (Bench Fees), o ITQB trata estas transferências numa ótica de acréscimo e diferimentos de Proveitos. De salientar que no ano de 2022 o ITQB recebeu a 1ª tranche de 393 250€, tendo especializado em acréscimo de rendimentos o valor de 109 750€.

Quadro 13 - Impostos, contribuições e taxas

	2022	2021	Variação
Impostos, contribuições e taxas	676 824 €	413 456 €	263 368 €
Taxas, multas e outras penalidades	676 824 €	413 456 €	263 368 €
Taxas	676 824 €	413 456 €	263 368 €
Emolumentos	20 625 €	19 943 €	682 €
Propinas	656 199 €	393 498 €	262 702 €
Propinas de pós-graduações	52 963 €	4 067 €	48 896 €
Propinas de mestrados	56 008 €	64 123 €	-8 114 €
Propinas de doutoramentos	547 228 €	325 308 €	221 920 €
Outras	0 €	15 €	-15 €
Taxas de matrícula	0 €	15 €	-15 €
Taxas de matrícula - formação inicial	0 €	15 €	-15 €
TOTAIS	676 824 €	413 456 €	263 368 €

3.2.1.2 Rendimentos/Gastos imputados de entidades controladas, associadas e empreendimentos conjuntos

Considerando que o valor das Transferências recebidas de diferentes fontes representa 86,7% do total da estrutura do ITQB o valor recebido reflete a normal execução dos projetos com o reembolso dos pedidos de pagamentos realizados.

Quadro 14- Rendimentos

	2022	2021	Variação
Transferências e subsídios correntes obtidos	13 256 957 €	12 716 321 €	540 636 €
Transferências correntes	12 822 999 €	12 163 813 €	659 186 €
Transferências — Tesouro.	4 282 816 €	3 908 400 €	374 416 €
Transferências correntes obtidas.	8 540 183 €	8 255 413 €	284 770 €
Subsídios correntes	433 958 €	552 508 €	-118 550 €
Subsídio ao produto	433 958 €	552 508 €	-118 550 €
Instituições Privadas	100 963 €	91 923 €	9 040 €
Instituições sem fins Lucrativos	3 153 €	0 €	3 153 €
Administração Central - SFA-Serviços e Fundos Autónomos	0 €	31 909 €	-31 909 €
Resto do Mundo - União Europeia - Países Membros	1 200 €	135 090 €	-133 890 €
Administração Local	283 642 €	222 299 €	61 343 €
Resto do Mundo - Países Terceir. e Org. Internacionais	45 000 €	71 288 €	-26 288 €
Totais	13 256 957 €	12 716 321 €	540 636 €

3.2.2 Estrutura e Evolução dos Gastos

Os Gastos do exercício totalizaram 15 466 872 EUR, verificando-se um aumento de 8,4% face a 2021.

Quadro 15 - Gastos

Gastos	2022		2021		Variação 2022/2021	
	Valor	Estrutura	Valor	Estrutura	V. Absoluto	%
Gastos imputados de entidades controladas, associadas e empreendimentos conjuntos	0 €	0.0%	1 743 €	0.0%	-1 743 €	0.0%
Fornecimentos e serviços externos	4 014 789 €	26.0%	3 208 132 €	22.5%	806 656 €	25.1%
Gastos com pessoal	8 453 166 €	54.7%	8 455 769 €	59.3%	-2 604 €	0.0%
Transferências e subsídios concedidos	1 910 293 €	12.4%	1 163 270 €	8.2%	747 023 €	64.2%
Prestações sociais	30 498 €	0.2%	31 412 €	0.2%	-914 €	-2.9%
Imparidade de dívidas a receber (perdas/reversões)	0 €	0.0%	11 766 €	0.1%	-11 766 €	-100.0%
Outros gastos	151 670 €	1.0%	126 181 €	0.9%	25 489 €	20.2%
Gastos/reversões de depreciação e amortização	904 880 €	5.9%	1 266 462 €	8.9%	-361 582 €	-28.6%
Juros e gastos similares suportados	1 577 €	0.0%	2 818 €	0.0%	-1 241 €	-44.0%
Total	15 466 872 €	100.0%	14 267 554 €	100.0%	1 199 319 €	8.4%

Para este aumento verificado nos Gastos contribuíram significativamente os Fornecimentos e serviços externos em 25,1% as Transferências e subsídios concedidos em 64,2% e os Outros Gastos aqui esta diretamente afeto aos Custos de IVA recuperado. Esta imputação em gastos resulta do movimento de correção nas aquisições de ativos que se enquadram no âmbito do IVA restituição I&D, para isso é creditada a conta #688917 e debitada a conta do ativo #4 pelo valor do IVA, uma vez que a aplicação ERP-SINGAP atualmente regista todo o custo na classe 4.

3.2.2.1 Fornecimentos e serviços externo

Na rubrica Fornecimentos e serviços externos verificou-se um aumento de Gastos face a 2021 no montante de 806 656 euros, face aos anos atípicos que tivemos devido a pandemia COVID-19 o ITQB teve de se reajustar e adaptar a nova realidade, levando a que numa primeira fase se verificasse um abrandamento na execução dos projetos e respetivos gastos, no entanto 2021 e 2022 já se verificou um retomar da normalidade e com isso um aumento da execução dos projetos.

Quadro 16 - Fornecimentos e serviços externo

	2022	2021	Varição
Subcontratos	172 007.45 €	241 927.22	-69 919.77
Serviços especializados	1 531 214.04 €	1 164 925.48	366 288.56
Materiais de consumo	984 147.63 €	935 713.97	48 433.66
Energia e fluídos	857 515.36 €	576 073.49	281 441.87
Deslocações, estadas e transportes	250 593.24 €	38 610.12	211 983.12
Serviços diversos	219 311.03 €	250 882.02	-31 570.99
Total	4 014 788.75 €	3 208 132.30	806 656.45

3.2.2.2 Gastos com pessoal

Durante o exercício de 2022 não se registou uma Variação significativa onde apenas diminuiu os seus Gastos com Pessoal em 2 604 euros.

Quadro 17 - Gastos com pessoal

GASTOS COM PESSOAL	2022	2021	Varição
Remunerações dos órgãos sociais e de gestão	11 208.61 €	11 820.84 €	-612.23 €
Remunerações do pessoal	6 932 960.59 €	6 918 127.11 €	14 833.48 €
Encargos sobre remunerações	1 475 849.87 €	1 500 523.70 €	-24 673.83 €
Outros gastos com o pessoal	256.70 €	1 057.25 €	-800.55 €
Outros encargos sociais	32 890.06 €	24 240.47 €	8 649.59 €
Total	8 453 165.83 €	8 455 769.37 €	-2 603.54 €

3.2.2.3 Transferências e subsídios concedidos



No exercício de 2022 as Transferências correntes concedidas registaram um aumento de 747 023 euros por força das transferências efetuadas a entidades públicas bem como privadas de Outros subsídios e transferências de capital, bem como um aumento das transferências de no montante de 104 159 euros.

Quadro 18 - Transferências e subsídios concedidos

TRANSFERÊNCIAS E SUBSÍDIOS CONCEDIDOS	2022	2021	Variação
Transferências correntes concedidas	1 118 492 €	497 657 €	620 835 €
Entidades públicas	277 535 €	158 769 €	118 766 €
Entidades privadas	800 325 €	335 297 €	465 028 €
Bolseiros s/ vínculo	40 632 €	3 591 €	37 041 €
Subsídios correntes concedidos	769 773 €	665 614 €	104 159 €
Bolsa de investigação	769 773 €	665 614 €	104 159 €
Outros subsídios e transferências de capital	22 028 €	0 €	22 028 €
Total	1 910 293 €	1 163 270 €	747 023 €

3.2.2.4 Outros gastos

Nos Outros Gastos a variação de 25 489 euros diz respeito aos Custos de IVA recuperado. Conforme explicado acima este gasto resulta do movimento de correção nas aquisições de ativos que se enquadram no âmbito do IVA restituição I&D, para isso é creditada a conta #688917 e debitada a conta do ativo #4... pelo valor do IVA, uma vez que a aplicação ERP-SINGAP atualmente regista todo o custo na classe 4.

3.3 Demonstração Resultados por Natureza

O resultado líquido do exercício foi negativo no valor de 169 823 euros

No Quadro seguinte apresenta-se a Demonstração de Resultados do Exercício por Natureza no período 1 de Janeiro a 31 de dezembro

Quadro 19 - Demonstração de Resultados do Exercício por Natureza

Rendimentos e gastos	Notas	Períodos	
		2022	2021
Impostos, contribuições e taxas	Nota 14	676 824.15	413 455.79
Vendas	Nota 13	6 563.56	7 521.17
Prestações de serviços e concessões	Nota 13	74 909.40	82 788.80
Transferências e subsídios correntes obtidos	Nota 14	13 256 956.55	12 716 320.73
Rendimentos/Gastos imputados de entidades controladas, associadas e empreendimentos conjuntos	Nota 21	-	(1 743.20)
Variações nos inventários da produção		-	-
Trabalhos para a própria entidade		-	-
Custo das mercadorias vendidas, das matérias consumidas e dos inventários transferidos		-	-
Fornecimentos e serviços externos	Nota 21	(4 014 788.75)	(3 208 132.30)
Gastos com pessoal	Nota 19	(8 453 165.83)	(8 455 769.37)
Transferências e subsídios concedidos	Nota 21	(1 910 292.85)	(1 163 270.11)
Prestações sociais	Nota 21	(30 497.81)	(31 411.74)
Imparidade de inventários e ativos biológicos (perdas/reversões)		-	-
Imparidade de dívidas a receber (perdas/reversões)	Nota 9	133.50	(11 765.85)
Provisões (aumentos/reduções)		-	-
Imparidade de investimentos não depreciáveis/amortizáveis (perdas/reversões)		-	-
Aumentos/reduções de justo valor		-	-
Outros rendimentos	Nota 14	1 281 662.28	1 376 767.98
Outros gastos	Nota 21	(151 670.24)	(126 181.35)
Resultados antes das depreciações e gastos de financiamento		736 633.96	1 598 580.55
Gastos/reversões de depreciação e amortização	Nota 21	(904 880.06)	(1 266 461.99)
Imparidade de investimentos depreciáveis/amortizáveis (perdas/reversões)		-	-
Resultado operacional (antes de gastos de financiamento)		(168 246.10)	332 118.56
Juros e rendimentos similares obtidos		-	-
Juros e gastos similares suportados	Nota 21	(1 576.64)	(2 817.65)
Resultado antes de impostos		(169 822.74)	329 300.91
Imposto sobre o rendimento		-	-
Resultado líquido do período		(169 822.74)	329 300.91

3.4 Desempenho financeiro

3.4.1 Estrutura do Ativo

Quadro 20 – Ativo

Ativo	2022		2021		Variação 2022/2021	
	Valor	Estrutura	Valor	Estrutura	V. Absoluto	%
Ativo Corrente						
Ativos fixos tangíveis	10 351 943 €	33.9%	10 624 017 €	36.3%	-272 074 €	-2.6%
Ativos intangíveis	1 731 €	0.0%	5 254 €	0.0%	-3 523 €	-67.1%
Participações financeiras	267 408 €	0.9%	262 408 €	0.0%	5 000 €	0.0%
Outros ativos financeiros	0 €	0.0%	0 €	0.0%	0 €	0.0%
Outras contas a receber	0 €	0.0%	25 050 €	0.1%	-25 050 €	-100.0%
Ativo não Corrente						
Devedores por transferências e subsídios não reembolsáveis	16 890 152 €	55.3%	15 203 739 €	51.9%	1 686 413 €	11.1%
Clientes, contribuintes e utentes	56 970 €	0.2%	89 592 €	0.3%	-32 622 €	-36.4%
Outras contas a receber	561 231 €	1.8%	602 589 €	2.1%	-41 358 €	-6.9%
Caixa e depósitos	2 436 637 €	8.0%	2 470 926 €	8.4%	-34 290 €	-1.4%
Total	30 566 071 €	100.0%	29 283 575 €	100.0%	1 282 496 €	4.4%

3.4.1.1 Participações financeiras

O ITQB detém do IBET – Instituto de Biotecnologia Experimental e Tecnológica uma participação financeira no valor de 40 000 euros. Uma subscrição de controlo em 100.0% sobre CTQB-Centro de Tecnologia Química e Biológica no montante de 222 408 euros, a data de 12 fevereiro de 2023 o ITQB não tem conhecimento do RLE-Resultado Líquido Do Exercício co CTQB. Em 2022 foi adquirido uma participação financeira na HyLab – Green Hydrogen Collaborative Laboratory no valor de 5 000€.

Quadro 21 – Participações financeiras

Descrição	31/12/2022	31/12/2021
INVESTIMENTOS FINANCEIROS		
IBET - Instituto de Biologia Experimental e Tecnológica	40 000.00 €	40 000.00 €
CTQB - Centro de Tecnologia Química e Biológica	222 408.25 €	222 408.25 €
HyLab – Green Hydrogen Collaborative Laboratory	5 000.00 €	0.00 €
Total	267 408.25 €	262 408.25 €

Quadro 22 – % Participações financeiras

Designação	Sede	% Controlo		Controlo final
		Direto	Indireto	
IBET - Instituto de Biologia Experimental e Tecnológica	Quinta do Marquês 2780-155 Oeiras		2.94%	2.94%
CTQB - Centro de Tecnologia Química e Biológica	Quinta do Marquês 2780-155 Oeiras	100.00%		100.00%
HyLab – Green Hydrogen Collaborative Laboratory	CENTRAL TERMOELETRICA SINES		5.00%	5.00%

3.4.1.2 Devedores por transferências e subsídios não reembolsáveis

Foram registados 7 701 351 EUR em devedores por atribuição de subsídios ao funcionamento afetos a projetos I&D iniciados em 2022, em contrapartida por via da especialização de projetos foram anulados 6 094 177 EUR de rendimentos (correção do automatismo SINGAP).

Quadro 23 – Projetos com início em 2022

ENTIDA DE CONSTITUÍVA	ANO DE ARRANQUE	ENTIDADE FINANCIADORA	REFERÊNCIA DO PROJETO	CENTRO DE CUSTO	DATA INICIO	DATA FIM	FINANCIAMENTO	
							%	VALOR
ITQB	2022	FCT	EXPL/BIA-MIC/0043/2021 - SOFIA SILVA	ICE2101	01/01/2022	31/12/2023	100%	40 885 €
ITQB	2022	FCT	EXPL/BIA-BQM/0473/2021 - PATRÍCIA BORGES	ICE2102	01/01/2022	31/12/2023	100%	49 429 €
ITQB	2022	FCT	EXPL/BIA-BQM/0768/2021 - FILIPE FOLGOSA	ICE2103	01/01/2022	31/12/2023	100%	49 837 €
ITQB	2022	FCT	EXPL/BTM-TEC/1019/2021 - SANDRA CARVALHO	ICE2104	01/01/2022	31/12/2023	100%	50 000 €
ITQB	2022	FCT	EXPL/ASP-SIL/1190/2021 - PEDRO BARROS	ICE2105	01/01/2022	31/12/2023	100%	49 965 €
ITQB	2022	FCT	EXPL/BIA-MOL/1244/2021 - CÁTIA BÁRRIA DA SILVA	ICE2106	01/01/2022	31/12/2023	100%	49 947 €
ITQB	2022	FCT	EXPL/ASP-AGR/1329/2021 - ANA ISABEL AUGUSTO	ICE2107	01/01/2022	31/12/2023	100%	50 000 €
ITQB	2022	FCT-AKDN	FCT/AKDN/6818 - PEDRO DOMINGOS - COORDENADOR / OUT.PART.	ICJ2201	01/01/2022	31/12/2024	100%	242 482 €
ITQB	2022	ERASMUS+ KA2	ERASMUS - 2021-1-PT01-KA220-SCH-010003043 - COORDENADOR / OUT.PART.	ICJ2202	21/11/2022	21/02/2024	100%	220 769 €
ITQB	2022	ESCMID RESEARCH	ESCMID RESEARCH GRANT 2022-CARINA VALENTE	ICJ2203	01/01/2022	01/04/2024	100%	20 000 €
ITQB	2022	ESCMID RESEARCH	ESCMID RESEARCH GRANT 2022-HELENA VEIGA	ICJ2204	01/01/2022	01/10/2023	100%	20 000 €
ITQB	2022	FCT	FCT PTDC/BIA-MIC/0268/2021 - Lígia Saraiva	ICK2101	01/01/2022	31/12/2024	100%	249 971 €
ITQB	2022	FCT	PTDC/QUI-QIN/0359/2021 - Beatriz Royo / OUT POLOS	ICK2102	01/01/2022	31/12/2024	100%	152 724 €



ITQB	2022	FCT	PTDC/BIA-BFS/0391/2021 - Tiago Cordeiro	ICK2103	01/01/2022	31/12/2024	100%	249 954 €
ITQB	2022	FCT	PTDC/ASP-PLA/1920/2021 - Isabel Abreu / OUT POLOS	ICK2104	01/01/2022	31/12/2024	100%	249 976 €
ITQB	2022	FCT	PTDC/BIA-BQM/4143/2021 - Catarina Paquete	ICK2105	01/01/2022	31/12/2022	100%	249 895 €
ITQB	2022	FCT	PTDC/EAM-AMB/1561/2021 - Cecília Arraiano	ICK2106	01/01/2022	28/02/2025	100%	112 296 €
ITQB	2022	SCION	Bark Biorefinery Colaboration Agreement - Scion - Second Project	ICV39332	01/01/2022	31/01/2023	100%	70 000 €
ITQB	2022	UE-Portugal 2020	GA 101000383 - DIVINFOOD - CARLOTA PATTO	ICQ82	01/03/2022	28/02/2027	100%	405 000 €
ITQB	2022	FCT	LA/P/0087/2020 - LS4FUTURE	ICA3636	01/01/2022	31/12/2025	100%	3 136 101 €
ITQB	2022	Camera Oeiras	PoC - Ana Petronilho	ICJ2205	01/01/2022	31/12/2022	100%	40 000 €
ITQB	2022	Camera Oeiras	PoC - Rita Abranches	ICJ2206	01/01/2022	31/12/2022	100%	40 000 €
ITQB	2022	Camera Oeiras	PoC - Elin Moe	ICJ2207	01/01/2022	31/12/2022	100%	35 229 €
ITQB	2022	HORIZON-WIDERA-2022-TALENTS-02	GA 101090282 - AI-2 Proddrugs - Rita Ventura	ICQ83	01/06/2022	31/05/2024	100%	156 779 €
ITQB	2022	Associação MS	MARATONA DA SAUDE - PEDRO MATOS PEREIRA	ICV743	01/01/2022	31/12/2022	100%	20 000 €
ITQB	2022	FCT	LA/P/0087/2020 - LS4FUTURE - Coordenação	ICA3699	01/01/2022	31/12/2025	100%	91 990 €
ITQB	2022	FCT	EJPSoils/0002/2021 - Juan I. Vilchez	ICJ2208	01/05/2022	30/04/2025	100%	74 000 €
ITQB	2022	HORIZON-INFRA-2021-SERV-01	GA number: 101058020 - Agro Serv - Ruben Vicente	ICQ84	01/09/2022	31/08/2027	100%	68 932 €
ITQB	2022	HORIZON-WIDERA-2022-TALENTS-02	GA number:101090323 - SAMEorNOT- Jorg Becker -	ICQ85	01/10/2022	30/09/2024	100%	156 779 €
ITQB	2022	La Caixa	LCF/PR/HR22-00722 - La Caixa - Cláudio Soares	ICT54	01/11/2022	31/10/2025	100%	1 000 000 €
ITQB	2022	Portugal 2020	POCI-01-0247-FEDER-046117 - Move2LowC - I. ROCHA	ICP1901	01/01/2022	28/10/2023	100%	51 542 €
ITQB	2022	Tecnimede	Consultadoria Tecnimede no PFOR - Inês C Pereira	ICV363	01/11/2022	31/10/2025	100%	32 507 €
ITQB	2022	Puna Bio Corporation - USA	PUNA BIO CORPARATION - Juan Ignacio Vilchez (Nacho)	ICV483	01/11/2022	31/10/2025	100%	64 364 €
ITQB	2022		PRR Global Civic - Adultos				100%	150 000 €
TOTAL								7 701 351 €

3.4.1.3 Caixa e depósitos

Nesta rubrica verificou-se uma diminuição de 34 290€ distribuído da seguinte forma

Quadro 24 – Caixa e depósitos

	2022	2021	Varição
Depósitos à ordem	2 436 636.72 €	2 470 926.30 €	-34 289.58 €
Depósitos à ordem no Tesouro	1 245 814.67 €	2 182 991.90 €	-937 177.23 €
ITQB	1 245 814.67 €	2 182 991.90 €	-937 177.23 €
ITQB - IGCP1-07810112000000444719	257 507.39 €	647 018.83 €	-389 511.44 €
ITQB - IGCP2-078101120112001351450	988 307.28 €	1 535 973.07 €	-547 665.79 €
Depósitos bancários à Ordem	1 190 822.05 €	287 934.40 €	902 887.65 €
ITQB	1 190 822.05 €	287 934.40 €	902 887.65 €
ITQB - CGD1-ORDEM-003500270006523453033	739 887.28 €	237 688.30 €	502 198.98 €
ITQB - BS2-ORDEM-001803670020001714688	14 283.61 €	14 543.94 €	-260.33 €
ITQB - BS3-ORDEM-001803670020001997734	3 981.86 €	4 105.06 €	-123.20 €
ITQB - CGD2-ORDEM-003505490006381243009	31 792.30 €	30 597.10 €	1 195.20 €
ITQB – BPI – ORDEM-0010 0000 58867190101 68	400 877.00 €	1 000.00 €	399 877.00 €

3.4.2 Estrutura dos Fundos próprios e Passivo

Quadro 25 – Fundos Próprios e Passivo

Fundos Próprios e Passivo	2022		2021		Varição 2022/2021	
	Valor	Estrutura	Valor	Estrutura	V. Absoluto	%
Fundos Próprios						
Património/Capital	12 513 785 €	40.9%	12 513 785 €	42.7%	0 €	0.0%
Resultados transitados	326 720 €	1.1%	-75 734 €	-0.3%	402 454 €	-531.4%
Ajustamentos em ativos financeiros	224 151 €	0.7%	224 151 €	0.8%	0 €	0.0%
Outras variações no património líquido	-1 108 882 €	-3.6%	-896 379 €	-3.1%	-212 503 €	23.7%
Resultado líquido do período	-169 823 €	-0.6%	329 301 €	1.1%	-499 124 €	-151.6%
Passivo						
Estado e Outros Entes Públicos	346 227 €	1.1%	328 512 €	1.1%	17 715 €	5.4%
Outras contas a pagar	1 410 086 €	4.6%	1 341 893 €	4.6%	68 193 €	5.1%
Diferimentos	17 023 807 €	55.7%	15 518 045 €	53.0%	1 505 762 €	9.7%
Total	30 566 071 €	100.0%	29 283 575 €	100.0%	1 282 496 €	4.4%

3.4.2.1 Resultados transitados

Os resultados transitados registaram uma variação -531.4% por força do resultado líquido do exercício apurado.

3.4.2.2 Diferimentos

Nos diferimentos na rubrica Rendimentos a reconhecer reflete 3 060 483 EUR de valor em dívida afeto a novos contratos de projetos I&D, 4 469 193 EUR de rendimentos a reconhecer no ano corrente e 552 254 euros em subsídios ao investimento de rendimentos a reconhecer conforme quadro 27.1

Quadro 26 – Diferimentos

DIFERIMENTOS PASSIVOS	2022	2021	Varição
Propinas - 1º ciclo	0.00 €	0.00 €	0.00 €
Propinas - 2º ciclo	42 563.33 €	65 150.00 €	-22 586.67 €
Propinas - 3º ciclo	7 336.67 €	0.00 €	7 336.67 €
Propinas - outros cursos	7 387.67 €	0.00 €	7 387.67 €
Rendimentos a reconhecer - Projetos	16 966 519.44 €	15 452 895.44 €	1 513 624.00 €
Rendimentos a reconhecer - Outros	0.00 €	0.00 €	0.00 €
Total	17 023 807.11 €	15 518 045.44 €	1 505 761.67 €

Nos diferimentos na rubrica Rendimentos a reconhecer reflete 7 701 353€ de valor em dívida afeto a novos contratos de projetos I&D, 5 634 883€ de rendimentos a reconhecer no ano corrente e 552 846€ em subsídios ao investimento de rendimentos a reconhecer conforme quadro abaixo.

UO	Tipo Movimento	Descrição movimento	Débito	Crédito
ITQB	Saldo inicial	Saldo Inicial	0.00 €	15 452 895.44 €
ITQB	Lançamentos de especialização	Especialização de Projetos - CONTRATOS INICIO 2022	0.00 €	7 701 353.00 €
ITQB	Lançamentos de especialização	PROJETOS I&D - Rendimentos a reconhecer do ano Correntes	5 634 883.00 €	0.00 €
ITQB	Lançamentos de especialização	PROJETOS I&D - Subsídios ao investimento rendimentos a reconhecer	552 846.00 €	0.00 €
			6 187 729.00 €	23 154 248.44 €
			Saldo	16 966 519.44 €

3.4.2.3 Resultado líquido do período

No ano de 2022 verificou-se um resultado líquido do período negativo de 169 823 euros.

3.5 Acontecimentos subsequentes

A situação presente na Ucrânia-Rússia veio ensombrar a economia Mundial, podendo o cenário macroeconómico não vir a ser tão favorável para a obtenção de melhores resultados. Como consequência desta situação, a economia revela atualmente um enorme estado de incerteza, cuja duração e consequências são ainda imprevisíveis. Com os elementos disponíveis, consideramos que estão criadas as condições operacionais para a manutenção da atividade da Entidade, estando assegurados os compromissos financeiros assumidos.

10 De fevereiro de 2023

O Conselho de Gestão